

Technical Partner



OCRI - Osservatorio Crisi
e Risanamento delle Imprese



In collaborazione con



CRIET Incontra è l'attività del Centro di Ricerca Interuniversitario in Economia del Territorio che si propone di far confrontare, su una serie di tematiche di primario interesse per lo sviluppo territoriale, gli studiosi con i decisori delle imprese e delle istituzioni, le idee con i fatti, le teorie con le pratiche. Tramite CRIET Incontra studiosi, esponenti delle maggiori istituzioni pubbliche e private in Italia, mettono a disposizione le loro conoscenze e i risultati dei progetti di ricerca per poter dare un apporto significativo allo sviluppo sostenibile del territorio, e presentarsi come supporto operativo per lo sviluppo delle economie locali.

L'obiettivo principale di CRIET Incontra è quello di aiutare a spiegare le relazioni che si intrecciano, su un determinato territorio, tra dinamiche delle imprese e dinamiche delle istituzioni affinché esse assumano un ruolo adeguato nell'analisi scientifica e nella valutazione strategica dei singoli decisori.

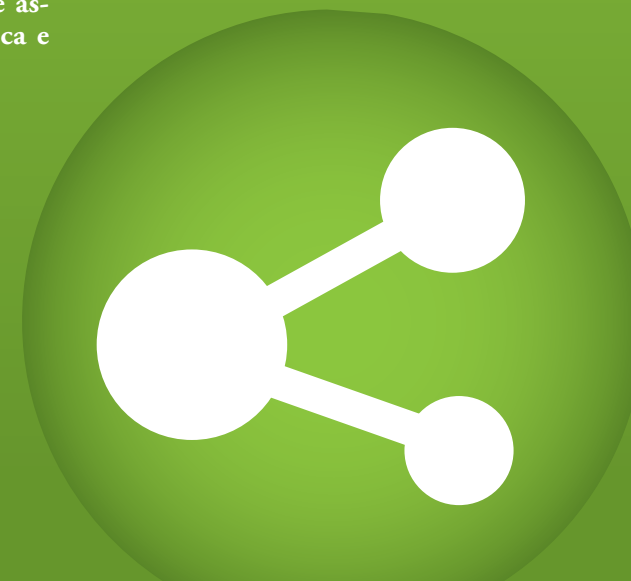
INFO:
www.criet.unimib.it
criet.incontra@unimib.it

SEDE INTERUNIVERSITARIA
Università di Milano-Bicocca, Edificio U7
Via Bicocca degli Arcimboldi 8 - 20126 Milano

CRIET Incontra 2016

Marketing Innovation Hub Dall'e-commerce al social commerce. Quali effetti sulle performance aziendali?

MILANO, 28 settembre 2016
UNIVERSITÀ DEGLI STUDI
DI MILANO-BICOCCA
Auditorium Guido Martinotti, Edificio U12
Via Vizzola 5, Milano



Dall'e-commerce al social commerce. Quali effetti sulle performance aziendali?

Project leader: Alice Mazzucchelli

L'applicazione delle tecnologie e delle infrastrutture del Web 2.0 all'e-commerce e la crescente espansione dei social media hanno radicalmente trasformato i modelli di business delle imprese, influenzando sensibilmente il loro processo di vendita online. Le aziende sono infatti oggi alla ricerca di modalità più sociali e interattive per stimolare l'engagement e il valore esperienziale ed emozionale dei propri clienti online.

L'e-commerce e i social media rappresentano oggi touchpoint imprescindibili per le imprese al fine di creare offerte a valore aggiunto. In tale contesto, CRIET, ilFAC – TBS Group e IPSOS hanno analizzato il processo di evoluzione dell'e-commerce verso il fenomeno "social commerce", coinvolgendo oltre 300 imprese operanti in Italia, Francia, Germania e Spagna. La ricerca mira ad indagare l'impatto delle attuali strategie di e-commerce sulle performance aziendali.

Durante il convegno CRIET Incontra, saranno presentati, in un'ottica cross-country, gli elementi su cui si basano le e-strategy ad oggi maggiormente diffuse, il ruolo assunto dai social media e i benefici ottenibili grazie all'adozione del social commerce.

La ricerca si inserisce all'interno del progetto Marketing Innovation Hub, a Professional & Academic Think Tank che mette a sistema conoscenze ed esperienze di imprese, centrali media e mondo accademico.

Programma

9:30 Accredimento dei partecipanti

9:45 Saluti e apertura dei lavori

Angelo Di Gregorio
Università di Milano-Bicocca e CRIET

Matthieu De Montgolfier
CEO, TBS Italy & Switzerland

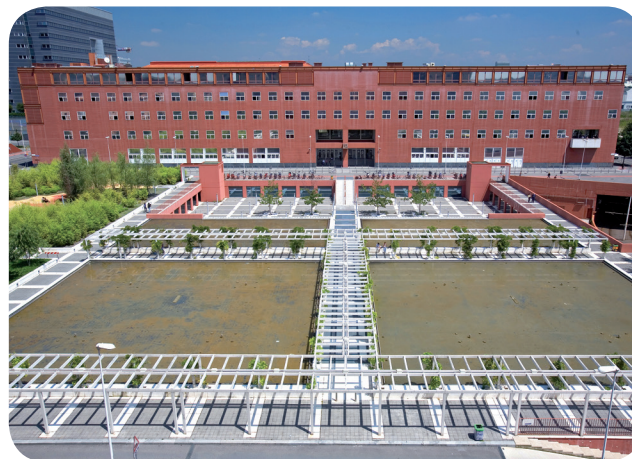
10:00 Presentazione della ricerca

Francesca Ceruti, Alice Mazzucchelli, Angelo Di Gregorio
Team di ricerca, Università di Milano-Bicocca e CRIET

Nicola Neri, Michela Zarino, Andrea Bettelli
Team di ricerca, IPSOS

10.40 Discussant

Maria Vernuccio
Professore Associato, Università degli Studi di Roma "La Sapienza"



11.00 Tavola rotonda

Cristina Spata
Area Manager Nord-Ovest, Booking.com

Michele Petrilli
Head of Direct Channels, Europ Assistance Italia

Irina Pavlova
Communications Lead, eBay Italy

Marco Porcaro
CEO, Cortilia

Ambrogio Ferrario
Digital Brand Director, Nike Italy

Saro Trovato
Fondatore, Libreriamo

Moderatore

Andrea Alemanno
Group Director Corporate Reputation, IPSOS Public Affairs

12.50 Q&A

13.00 Conclusione dei lavori

Per informazioni scrivere a
criet.incontra@unimib.it